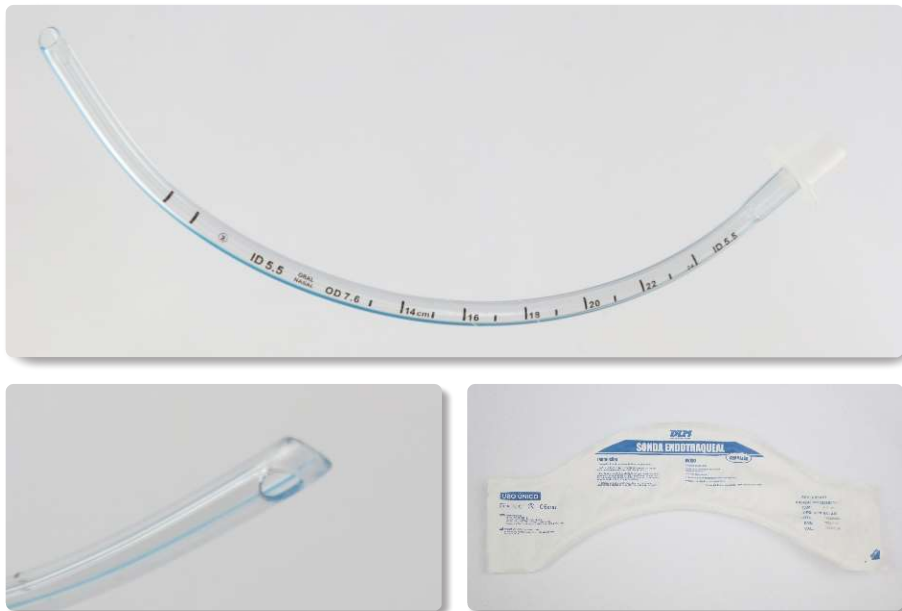


Indicação e Uso

O tubo endotraqueal é usado principalmente para casos clínicos e hospitalares inserida na traquéia através da cavidade oral ou nasal, estabelecendo uma passagem respiratória.

Imagem do produto



Características do produto

- Composição: PVC Siliconizado Grau Médico
- Conector Padrão, cônico macho de 15mm em conformidade com a ISO-5356-1
- Possui olho de Murphy na lateral do tubo, oposto ao bisel
- Curva Magill
- Ponta Distal Atraumática
- Esterilizado em Óxido de Etileno
- Testado de acordo com a ISO-5361
- Uso único, não reprocessar
- Radiopaco
- Graduado em centímetros
- Embalado individualmente em papel grau cirúrgico
- Tamanhos / Calibres 2.5 ao 10.0mm